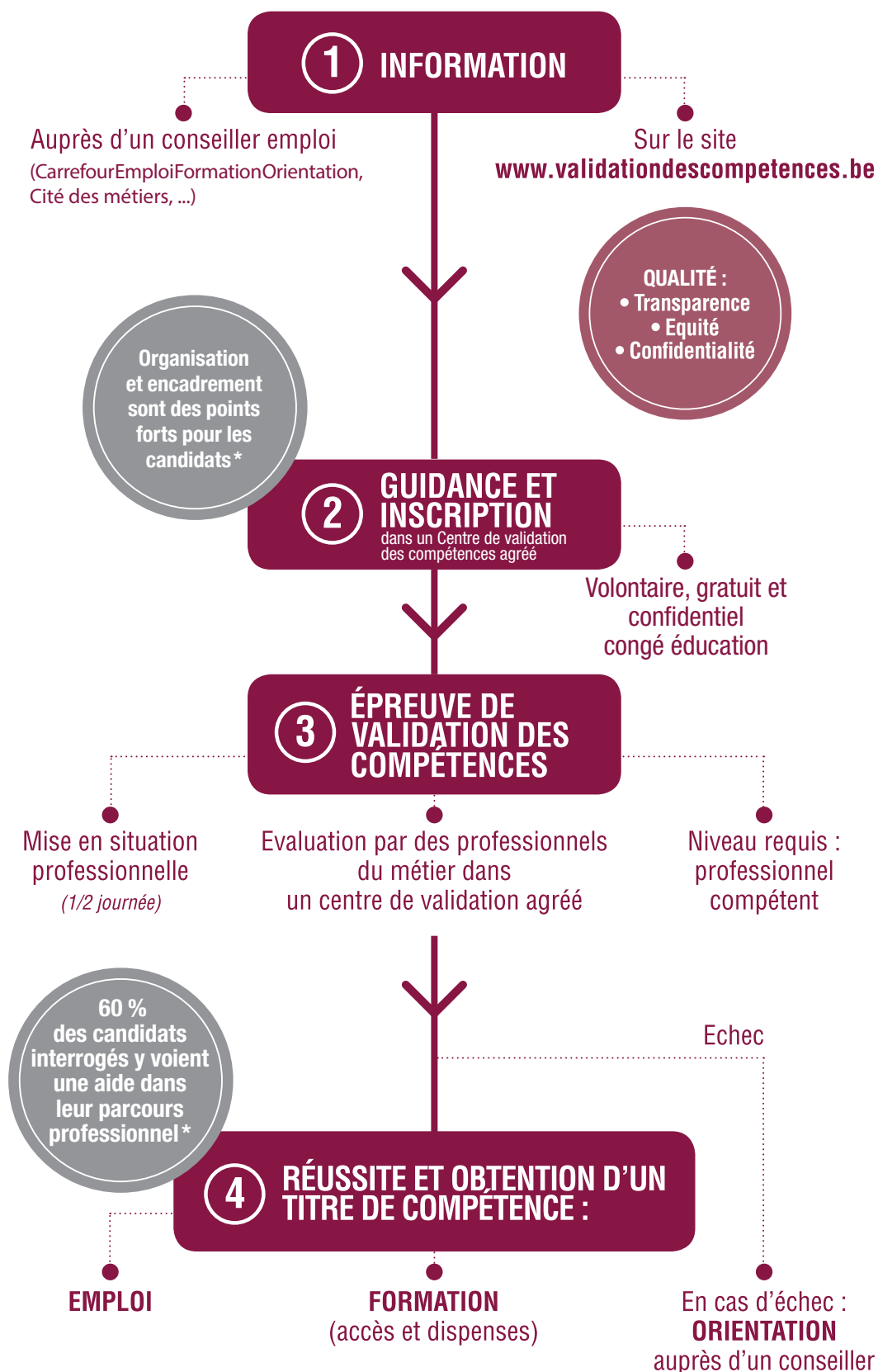
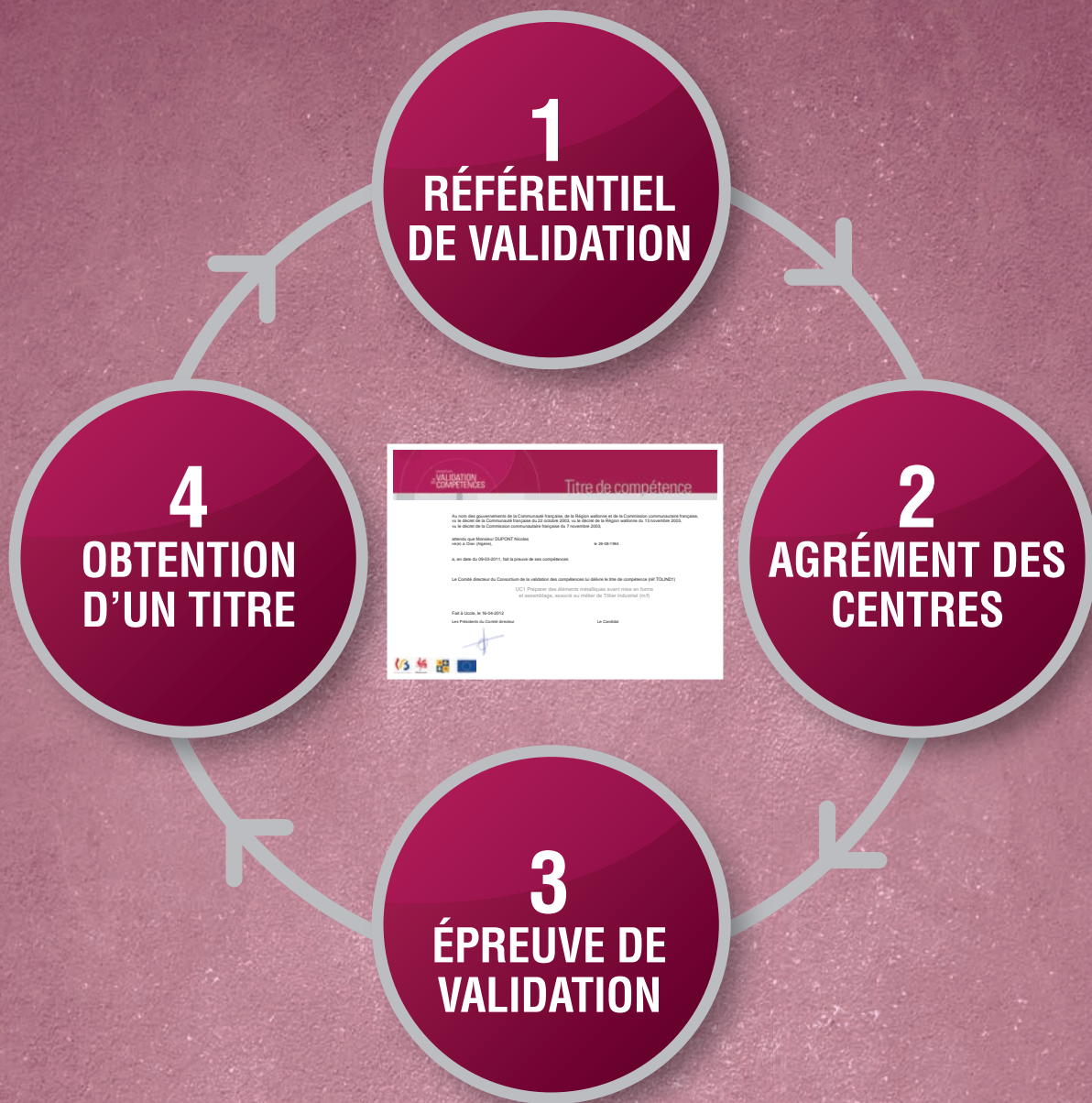


# 4 ÉTAPES POUR OBTENIR UN TITRE DE COMPÉTENCE :

**POUR QUI ?** 18+

**OBJECTIF ?** Obtenir une preuve officielle de ses compétences professionnelles





## DÉMARCHES QUALITÉ

**1**

- Production et actualisation des référentiels par les partenaires sociaux sectoriels

**2**

- Audit interne
- Épreuve à blanc
- Revue de Centre
- Audit externe
- Renouvellement agrément

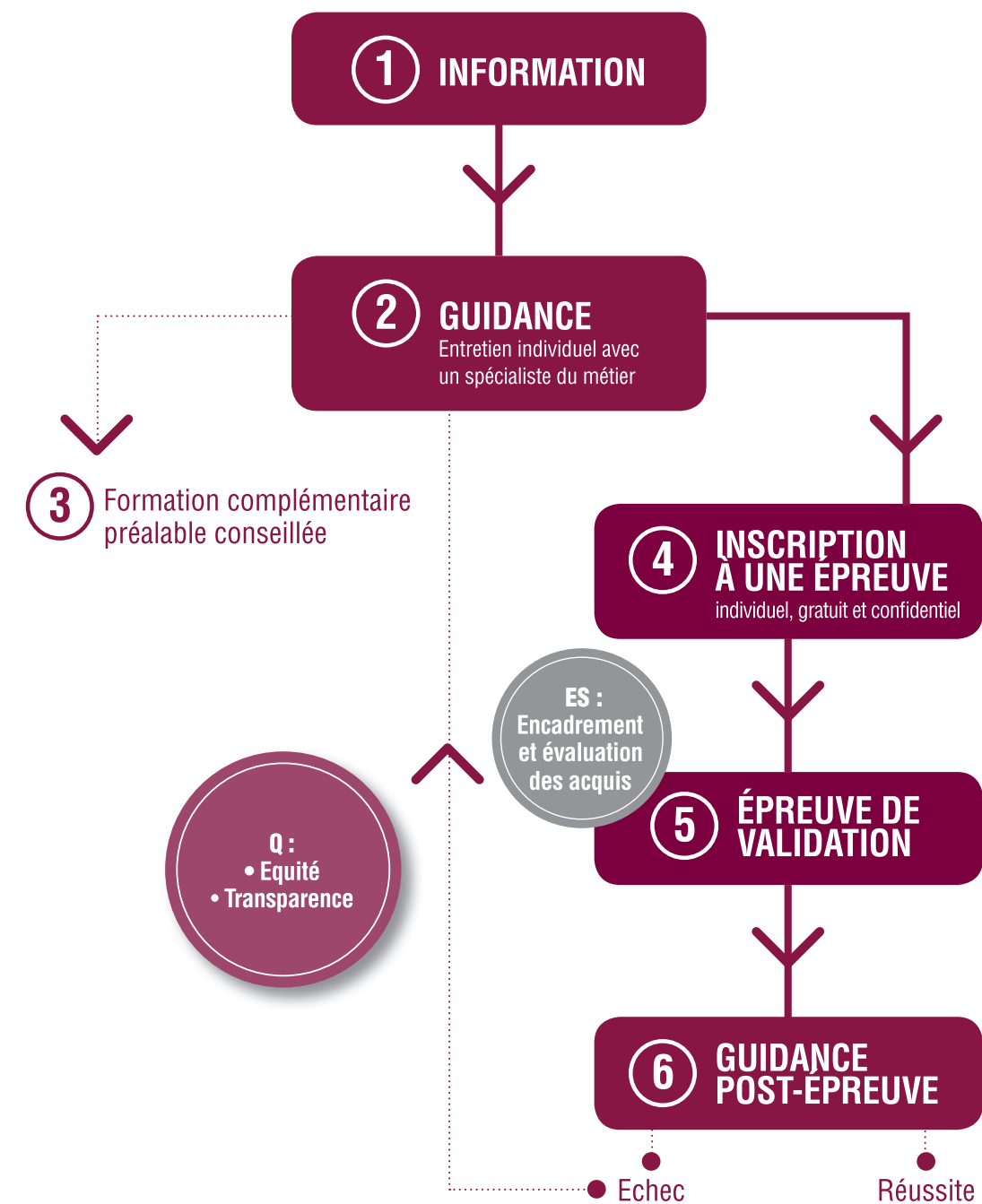
**3**

- Grille d'évaluation
- Observateur professionnel du métier

**4**

- Vérification des processus Qualité et méthodologies
- Demande d'amélioration
- Plainte

# GUIDANCE



2

## GUIDANCE :

Entretien individuel dans un centre de validation avec un spécialiste du métier choisi concernant :

- L'expérience du candidat et sa connaissance du métier visé
- La nature des compétences évaluées lors de l'épreuve et les modalités spécifiques de l'épreuve

6

## GUIDANCE POST- ÉPREUVE

### En cas de réussite

- Communication des points forts, points d'amélioration
- Avantages et utilisation du Titre

### En cas d'échec

- Explication des causes de l'échec
- Orientation vers une formation ou vers un conseiller

# ÉPREUVE DE VALIDATION DES COMPÉTENCES

**ES :**  
Organisation  
et personnel  
compétent

**QUALITÉ :**  
Observateur  
externe :  
expert métier

**QUALITÉ :**  
Testé et  
approuvé



2

## CONSIGNES ET INFORMATIONS PRATIQUES AVANT ÉPREUVE

- Oralement en français
- Les compétences concernées par l'épreuve
- Les critères sur lesquels le candidat sera évalué ainsi que des exemples d'indicateurs
- Les rôles de l'évaluateur et de l'observateur pendant l'épreuve
- Les modalités d'organisation pratique (nourriture, toilettes, sorties de secours, gsm...)
- Les modalités de clôture de l'épreuve et de communication des résultats
- Énoncé de la tâche à réaliser
- Conditions de réalisation de cette tâche : durée, ressources matérielles et humaines disponibles lors de l'épreuve, plan ou schéma...)

### ÉPREUVE DE VALIDATION DES COMPÉTENCES :

- Mise en situation professionnelle reconstituée
- Individuelle
- Durée : 1/ 2 journée

### EVALUATION

- Objective, sur base d'une grille d'évaluation par l'évaluation et l'observateur
- Observateur externe = expert métier
- Identiques pour tous les centres de validation agréés -> garantie d'équité

3

## DÉLIBÉRATION

- Composition du jury : professionnels du métier (le responsable de centre, de l'évaluateur et de l'observateur)
- Objectif : décision réussite ou l'échec de l'épreuve sur base de la grille d'évaluation et des observations réalisées pendant l'épreuve
- Niveau requis : professionnel compétent

# AVANTAGES DU TITRE DE COMPÉTENCE POUR L'EMPLOYEUR

QUALITÉ :  
Implication  
des partenaires  
sociaux  
sectoriels

QUALITÉ :  
Agrément du  
Centre de  
validation sur base  
des exigences de la  
Norme  
ISO-9001

- 1** UN OUTIL SOLIDE DE RÉFÉRENCE LORS DU RECRUTEMENT INTERNE ET EXTERNE  
Preuve de la maîtrise effective d'une compétence démontrée
- 2** MOTIVATION, VALORISATION ET FIDÉLISATION DU PERSONNEL
- 3** ACCOMPAGNEMENT DES ÉVOLUTIONS INTERNES DES COLLABORATEURS
- 4** UNE DES CONDITIONS POUR OBTENIR UNE PRIME/RÉDUCTION ONSS POUR LE TUTEUR EN ENTREPRISE
- 5** RATIONALISATION ET OPTIMISATION DES PARCOURS DE FORMATION
- 6** VALORISATION DE L'IMAGE DE PROFESSIONNALISME/ AMÉLIORATION DE LA COMPÉTITIVITÉ DE L'ENTREPRISE
- 7** RESPONSABILITÉ SOCIALE DE L'ENTREPRISE
- 8** PÉRENNISATION DES SAVOIR-FAIRE
- 9** SOURCE D'IDÉES INNOVANTES
- 10** GAIN D'AUTONOMIE

ES: 85%  
des employeurs  
accordent autant ou +  
d'importance aux  
Titres qu'aux autres  
certifications

ES: 69%  
des employeurs sont  
prêts à utiliser le Titre  
pour engager du  
nouveau personnel

ES: 69%  
des employeurs  
recommanderaient  
cet outil



## ACCÈS ET RECONNAISSANCE DE LA PROFESSION

**ACCÈS À LA PROFESSION** (Automobile, Construction, Coiffure, Electricité, Esthétique, Boulangerie) \*

Contact : Guichets d'entreprise – [www.diplodb.be](http://www.diplodb.be)

### CERTIFICATION SECTORIELLE \*

- Conducteur de chariot élévateur

Infos: [www.fstl.be](http://www.fstl.be)



- Accès facilité au BCCA pour le peintre industriel

Infos: [www.bcca.be](http://www.bcca.be)



BCCA

- Accès facilité au Certification d'aptitude en technique du froid

Infos: [www.awac.be](http://www.awac.be) – [www.ibge.be](http://www.ibge.be)



## RENFORCEMENT DE L'ESTIME DE SOI

61%

des candidats ont plus confiance en eux

(Etude d'impact de Sonecom, 2012)



LE FONDS SOCIAL EUROPÉEN ET LES AUTORITÉS PUBLIQUES INVESTISSENT DANS VOTRE AVENIR



# AVANTAGES DU TITRE DE COMPÉTENCE POUR LE CANDIDAT

[www.validationdescompetences.be/avantages-du-titre-de-competence](http://www.validationdescompetences.be/avantages-du-titre-de-competence)



## CERTIFICATION OFFICIELLE DES COMPÉTENCES TECHNIQUES PROFESSIONNELLES

Le Titre de compétence est un document **officiel** reconnu par les **partenaires sociaux sectoriels**, les **opérateurs d'emploi, d'enseignement et de formation** et délivré gratuitement par les **gouvernements francophones**.

- Preuve de la maîtrise d'une ou plusieurs partie(s) d'un métier
- Mise en situation pratique jugée par des professionnels
- Délivré dans un Centre de validation des compétences agréé



## PARCOURS PROFESSIONNEL

**PREUVE DANS LE CADRE D'UN RECRUTEMENT OU D'UNE MOBILITÉ PROFESSIONNELLE** (congé éducation possible)

**VALORISATION AU SEIN DE LA FONCTION PUBLIQUE**  
En Wallonie:

[crf.wallonie.be/valider-et-valoriser-vos-compet.html](http://crf.wallonie.be/valider-et-valoriser-vos-compet.html)

À Bruxelles (en cours)

**ACCÈS AUX ALLOCATIONS D'INSERTION \***

pour les - de 21 ans



[www.Onem.Be/fr/nouveau/droit-aux-allocations-dinsertion-pour-les-personnes-de-moins-de-21-ans](http://www.Onem.Be/fr/nouveau/droit-aux-allocations-dinsertion-pour-les-personnes-de-moins-de-21-ans)

**AMÉLIORATION DE LA MOBILITÉ**

en Belgique et à l'étranger



[www.Validationdescompetences.be](http://www.Validationdescompetences.be)

/le-supplément-au-certificat-europass



## REPRISE D'ÉTUDE OU DE FORMATION PROFESSIONNELLE

**ACCÈS FACILITÉ AU JURY DE LA COMMUNAUTÉ FRANÇAISE \***

de l'enseignement secondaire ordinaire (CESS)

Infos et Contact: [président du Jury - jurys@cfwb.be](mailto:président du Jury - jurys@cfwb.be)

**ACCÈS ET DISPENSE** lors d'un parcours de formation professionnelle \*

Infos et Contact



\*Conditions particulières:

[www.validationdescompetences.be/avantages-du-titre-de-competence](http://www.validationdescompetences.be/avantages-du-titre-de-competence)