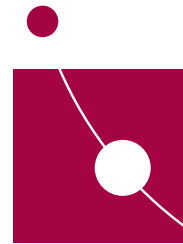


Synthèse du rapport d'activité 2022



VALIDATION
des COMPÉTENCES

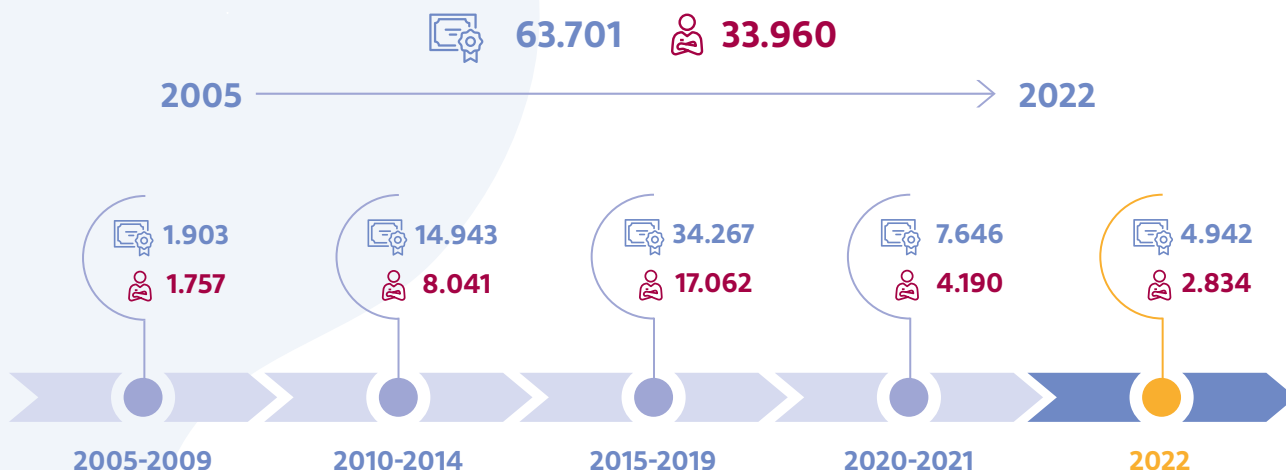


1. LES ESSENTIELS DE 2022... EN CHIFFRES

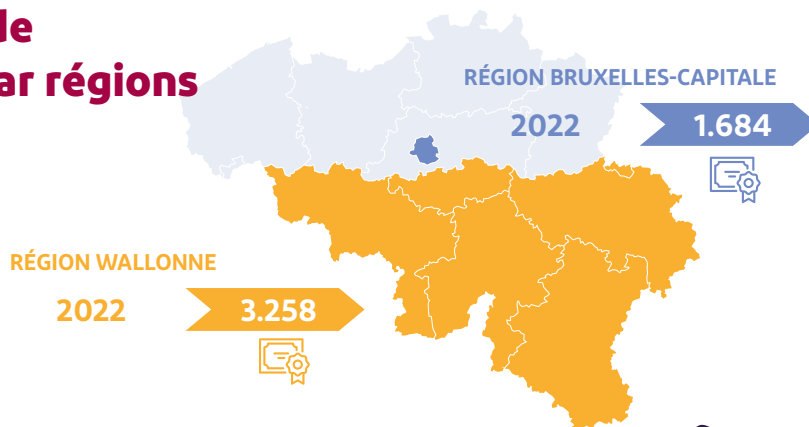
Évolution du dispositif depuis sa création

 Titres obtenus

 Personnes distinctes ayant obtenu au moins un Titre

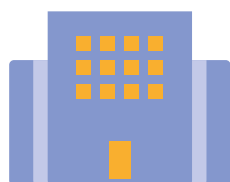


Répartition des Titres de compétence délivrés par régions



L'offre de validation des compétences

46
Centres



52
Métiers
mis en oeuvre



Top 5
des métiers
les plus validés


Employé(e)
administratif(ive)


Aide-ménager(ère)

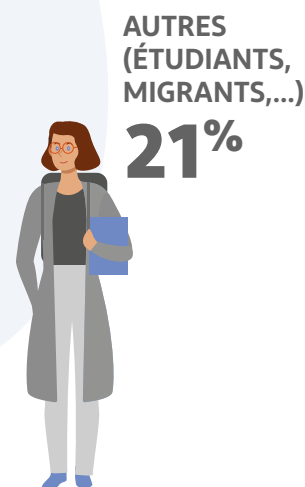
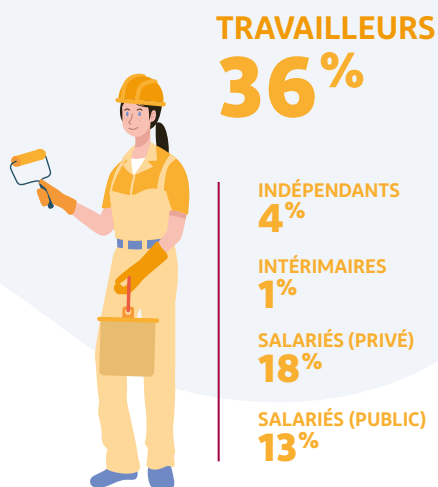
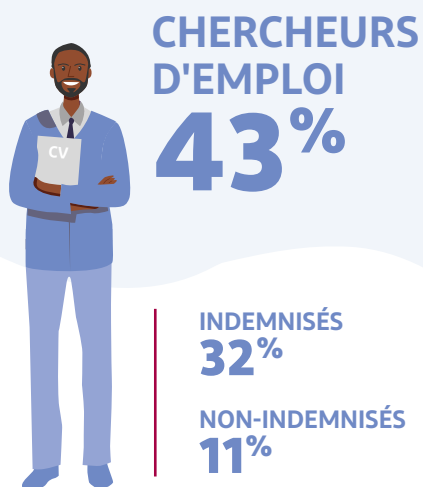

Peintre
décorateur(rice)


Installateur(rice)
électricien(ne)
résidentiel

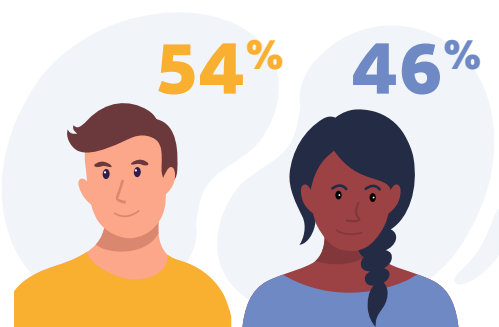
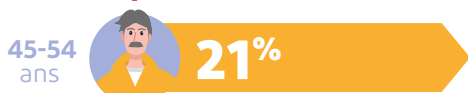
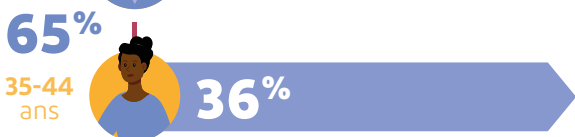

Plafonneur(euse)
Cimentier(ère)

Profil des bénéficiaires

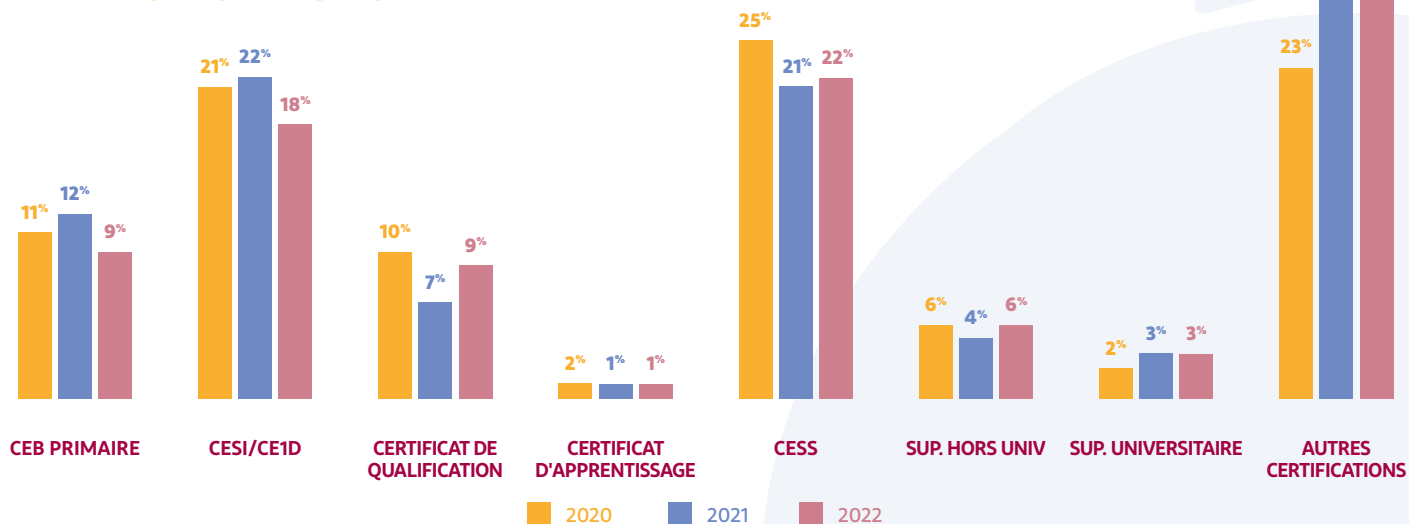
STATUT SOCIO-PROFESSIONNEL



ÂGE ET GENRE



NIVEAU DE CERTIFICATION



2. LES ESSENTIELS DE 2022... RÉALISATIONS MARQUANTES

AUGMENTATION DE L'OFFRE DE VALIDATION DES COMPÉTENCES

- 2 nouveaux métiers sont finalisés: **ouvrier(ère) polyvalent(e)** et **valet(femme) de chambre**
- 2 référentiels ont été actualisés et monitorés: **technicien(ne) frigoriste**, **coffreur(euse)**
- l'agent(e) d'accueil est désormais accessible à Bruxelles pour le public mal-voyant et à Liège.
- 70 métiers sont couverts par 177 Titres de compétence. En 2022, 97 de ces Titres étaient positionnés aux niveaux 2, 3 ou 4 du **Cadre francophone des certifications**.

RENFORCEMENT DU SERVICE AU PUBLIC

- 21 entreprises ont initié en 2022 un projet de **validation des compétences des travailleurs** et ont permis l'organisation de 150 épreuves. Des vidéos de témoignages tant de travailleurs que d'employeurs ont été produites. Une campagne digitale avec de nouveaux visuels a été diffusée.
- Une réflexion sur l'amont de la validation des compétences et la **guidance** a été menée avec les divers partenaires concernés en vue de fluidifier l'accompagnement vers la validation des compétences et améliorer le taux de réussite des candidats.
- La « Journée des Centres » a rassemblé une septantaine de personnes autour de la thématique de la **guidance**.
- Pour le projet **Transval-EU**, 2022 a été l'année du passage du volet « recherche » vers le **volet « actions - expérimentations sur le terrain »**. Il s'est centré sur les outils et pratiques à développer lors de l'étape de la **guidance** pré-épreuve pour mieux faire prendre conscience aux candidats de l'importance des compétences transversales à mobiliser dans les tâches à réaliser lors de l'épreuve.

VALEUR D'USAGE DU TITRE DE COMPÉTENCE

- Une demi-journée organisée dans le **Centre de validation bruxellois des métiers de la logistique** a réuni une cinquantaine de partenaires venus illustrer, soutenir et développer la plus-value du **Titre de**

compétence du conducteur(rice) de chariot élévateur en termes de sécurité. Les partenaires impliqués dans l'organisation de cet évènement sont:



RENFORCEMENT DE LA GOUVERNANCE

- Les acteurs des Centres agréés ont eu l'occasion de s'approprier et d'expérimenter la plateforme digitale « **GoVal'id** » de **gestion de l'offre** afin de demander plus facilement un métier, renouveler un agrément, ...
- La **Commission consultative et d'agrément extraordinaire** a réuni les interlocuteurs sociaux, les secteurs, les services publics d'emploi et les opérateurs de validation au **Centre bruxellois de validation des compétences des métiers du numérique** pour témoigner, échanger et proposer des améliorations sur la dynamique de l'offre en validation des compétences illustrées par des pratiques de Centres de validation des compétences et des secteurs.
- Toujours attentif à l'amélioration continue de la Qualité, le Consortium de validation des compétences participatif en 2022 au lancement des travaux du **Point de référence national en matière d'assurance Qualité dans l'enseignement qualifiant et la formation professionnelle** (PRN EQAVET-CERAQ).
- **Bruxelles Formation**, **l'Enseignement de Promotion sociale**, **le FOREM** et **l'IFAPME**, ainsi que le CVDC et **la Febisp** ont déposé des dossiers, réunis dans un portefeuille de projets relatifs à la validation des compétences et intitulé : « *La validation des compétences, levier de la certification professionnelle des adultes* », dans le cadre du nouveau **Programme Opérationnel Fonds Social Européen 2022-2027 (le FSE+)**. Il vise à mieux accompagner et informer les personnes en validation des compétences, mieux reconnaître et développer les actions de guidance, étendre l'offre pour correspondre aux besoins du monde du travail et mieux couvrir géographiquement le territoire, continuer à simplifier nos outils de gestion...



• **Le Plan de relance wallon (PRW)** reprend 3 projets concernant la validation des compétences (dont 2 portés par le CVDC). Ces projets visent à :



- **augmenter le nombre de bénéficiaires de la validation en Wallonie** sur un plus large panel de métiers en renforçant les équipements, l'information et la communication, le soutien au public, le pilotage...
- **développer des parcours de renforcement des compétences** tout particulièrement avec l'Insertion Socio-Professionnelle (en coopération avec **L'Interfédé**) et **L'économie sociale**,

• **déployer une certification commune à tous les organismes de formation professionnelle et à la validation des compétences** : le (futur) Certificat de Compétences Professionnelles (CCP).

Le PRW et son Fonds de développement rendent possible le pendant wallon de la dynamique déjà portée avec succès depuis plusieurs années au travers du Fonds de développement bruxellois de la validation et de la coordination bruxelloise.

Tous ces projets sont autant d'illustrations de l'ADN de la validation des compétences ; le partenariat est et reste au cœur du travail du Consortium.

2022 a été comme chaque année l'occasion de développer et lancer des actions avec toute la palette de nos partenaires : 13 secteurs, les organisations syndicales, et patronales, Bruxelles Formation, l'Enseignement de promotion sociale, Le Forem, l'IFAPME, le SFPME, Actiris, les Cités des métiers, l'Interfédé, la Febisp, Phare, ...

Vous trouverez plus d'information sur l'ensemble des initiatives de l'année dans le rapport d'activité 2022 complet à lire sur :

[Le site de la validation des compétences en Wallonie et à Bruxelles](#)

