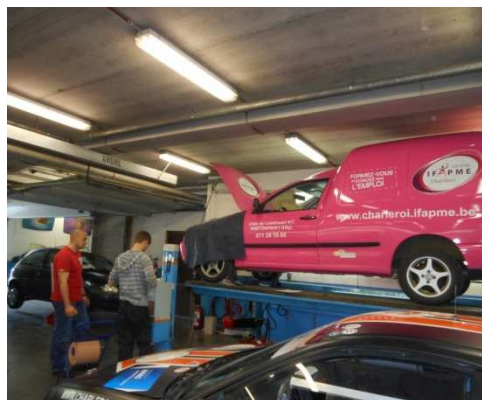


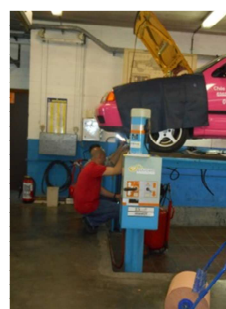
Epreuve en test !

Arrivée au Centre, le personnel d'accueil me reçoit cordialement et me mène tout droit à l'atelier dans lequel se déroulera l'épreuve. En présence de l'ensemble des acteurs de la validation - le responsable de Centre, l'évaluateur, l'observateur et le logisticien - l'épreuve à blanc débute par la lecture claire et précise des consignes aux deux candidats volontaires, un stagiaire en fin de formation et un travailleur, inscrit en formation chef d'entreprise. Leur est également communiquée la durée de l'épreuve et leur sont transmis, en format papier, les consignes, la check-list à compléter et le formulaire d'évaluation de fin d'épreuve.

Les dernières recommandations données, les candidats, en tenue de travail, ont désormais deux voitures - dont une aux couleurs du Centre qui les accueille - à leur disposition afin de réaliser les tâches requises pour l'unité de compétence choisie et l'obtention du titre convoité – *Réaliser l'entretien courant d'un véhicule.*



L'évaluateur et l'observateur examinent à la loupe les gestes appliqués des candidats et répondent à leurs questions. Observatrice pour la première fois d'une épreuve de validation – même si fictive -, il est important de souligner l'implication et l'enthousiasme de l'évaluateur et de l'observateur face à la motivation des candidats qui, pas à pas, accomplissent correctement chaque tâche.



L'épreuve terminée pour les deux candidats, c'est l'heure du bilan : les candidats face à leur formulaire de fin d'évaluation ; l'évaluateur et l'observateur face à la délibération des résultats.



A la fin de cette après-midi à blanc, les candidats testeurs ont réussi leur épreuve et le Centre a passé le test avec brio. En bref, une épreuve test sous le signe d'une ambiance productive et volontaire de tous les acteurs qui est de bon augure pour la suite de l'aventure.

Aurélie Lachapelle, Chargée de mission à l'IFAPME

Un grand merci à l'équipe du Centre IFAPME de Charleroi pour leur collaboration :

- Monsieur Claudio Sollima, Responsable de Centre
- Monsieur Giancarlo Vanga, Evalueur
- Monsieur Mostefa Saidane, Observateur
- Monsieur Frédéric Colaux, Logisticien