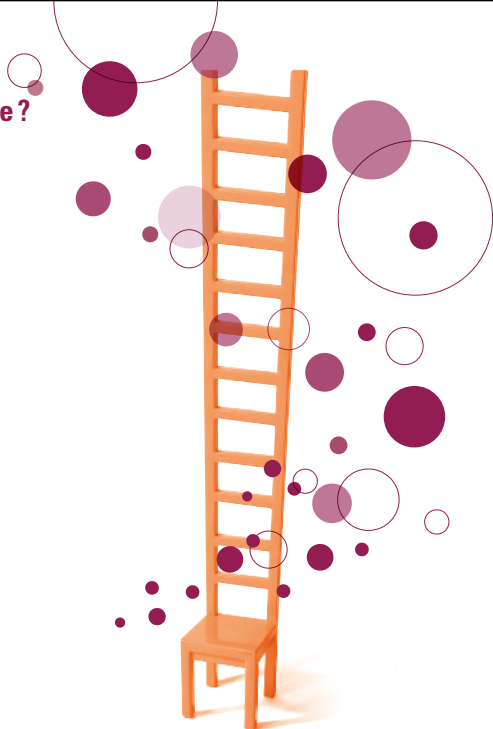


Pour quoi faire ?



PLUS FORT sur le marché de l'emploi

Avec un Titre de compétence, preuve officielle de vos compétences

Témoignages :

Les Titres de compétence ont changé quelque chose pour moi. J'en suis fier. Je sais que j'ai le titre et que c'est une preuve pour l'employeur.

Témoïn NJ

Les entrepreneurs, quand ils voient le Titre de compétence, cela leur parle ! C'est une garantie que je connais mon métier.

Témoïn GM

PLUS EFFICACE lors de la recherche d'emploi

Actiris et Le Forem reconnaissent les Titres de compétence

PLUS VITE lors de la reprise de formation

Les Titres de compétence donnent droit à l'accès en formation et permettent des dispenses dans les parcours de :

Bruxelles Formation, l'Enseignement de promotion sociale, Le Forem et les Formations des Petites et Moyennes Entreprises.

Comment ?

C'est au pied du mur qu'on voit le maçon ! dit le proverbe



Un jury observe votre savoir-faire en **situation professionnelle** reconstituée. Par exemple, monter un mur pour « poser des briques et des blocs ». Pas d'examen écrit.

Témoignage :

« L'évaluateur donne les places et explique ce qu'il faut faire. Le travail porte sur la pratique du métier. Ce n'est pas un examen théorique. Pendant le travail et à la fin, l'observateur observe et mesure la réalisation. Ensuite, trois personnes se réunissent en jury. Ils donnent les résultats à la fin. »

Témoïn GM

En cas de réussite, vous recevrez votre Titre de compétence endéans les 30 jours ouvrables à votre domicile.

Les résultats sont **confidentiels**.

Si vous le souhaitez, vous disposerez de **conseils** pour augmenter votre savoir-faire.

La validation de vos compétences est **gratuite**. Elle est prise en charge par les gouvernements de la Commission communautaire française, de la Communauté française et de la Région wallonne.

Maçon



Vous pouvez obtenir 3 Titres de compétence :

1. Poser des briques et des blocs, poser l'étanchéité et l'isolation ;
2. Coffrer et ferrailer des éléments simples ;
3. Construire un réseau d'égouttage.

Prenez contact avec un centre de validation [> page 9-10].

Coffreur

Vous pouvez obtenir 2 Titres de compétence :

1. Monter et démonter des coffrages traditionnels ;
2. Monter et démonter des coffrages modulaires.

Prenez contact avec un centre de validation [> page 9-10].

Couvreur

Vous pouvez obtenir 5 Titres de compétence :

1. Installer les échafaudages et poser la sous-toiture ;
2. Réaliser des couvertures en ardoises ;
3. Réaliser des couvertures en tuiles ;
4. Réaliser des couvertures métalliques ;
5. Assurer l'évacuation des eaux de pluie.

Prenez contact avec un centre de validation [> page 9-10].

Monteur en chauffage central

Vous pouvez obtenir 3 Titres de compétence :

1. Assembler une installation mécaniquement et par sertissage ;
2. Assembler une installation par soudo-brassage, soudure autogène et assemblage mécanique ;
3. Réaliser l'équipement du local chaufferie.

Prenez contact avec un centre de validation [> page 9-10].



Poseur de châssis

Vous pouvez obtenir 2 Titres de compétence :

1. Poser une porte équipée d'un volet mécanique ;
2. Poser une porte intérieure.

Prenez contact avec un centre de validation [> page 9-10].

Installateur-sanitaire

Vous pouvez obtenir 4 Titres de compétence :

1. Installer des tuyauteries d'alimentation et d'évacuation d'eau ;
2. Installer et mettre en service des appareils sanitaires ;
3. Installer et mettre en service des installations au gaz ;
4. Assurer le dépannage et l'entretien des installations sanitaires et au gaz.

Prenez contact avec un centre de validation [> page 9-10].

Plafonneur

Vous pouvez obtenir 4 Titres de compétence :

1. Plafonner avec un enduit monocouche ;
2. Réaliser un cimentage et une finition extérieurs ;
3. Poser des cloisons et plafonds en matériaux légers ;
4. Monter une cloison en carreaux de plâtre.

Prenez contact avec un centre de validation [> page 9-10].

Carreleur

Vous pouvez obtenir 3 Titres de compétence :

1. Poser des carreaux sur chape fraîche ;
2. Coller des carreaux sur chape et paroi verticales ;
3. Poser des carreaux selon la méthode traditionnelle.

Prenez contact avec un centre de validation [> page 9-10].

Peintre en bâtiment

Vous pouvez obtenir 4 Titres de compétence :

1. Préparer les supports pour peinture, vinyles et papiers-peints ;
2. Réaliser des peintures sur différents supports (châssis, murs, plinthes...);
3. Réaliser une pose de papier-peint ;
4. Poser un revêtement souple au sol.

Prenez contact avec un centre de validation [> page 9-10].

Conducteurs d'engins de terrassement

Vous pouvez obtenir 5 Titres de compétence :

1. Nivelier à l'aide du bulldozer ;
2. Terrasser à l'aide de la pelle hydraulique ;
3. Manipuler des matériaux à l'aide du chargeur frontal ;
4. Terrasser à l'aide d'une chargeuse-pelleteuse ;
5. Transporter des matériaux avec un dumper.

Prenez contact avec un centre de validation [> page 9-10].

Ouvrier de voirie

Vous pouvez obtenir 5 Titres de compétence :

1. Effectuer la pose d'un réseau d'égouts ;
2. Poser de conduites rigides diverses (eau) ;
3. Poses d'éléments linéaires (bordures, filets d'eau,...) ;
4. Poser des pavés et de dalles ;
5. Entretien des voiries et installer du mobilier urbain.

Prenez contact avec un centre de validation [> page 9-10].

Peintre industriel

Vous pouvez obtenir 4 Titres de compétence :

1. Traiter manuellement un support métallique ;
2. Pistoler une surface métallique ;
3. Sabler une pièce métallique ;
4. Métalliser une pièce métallique.

CERTIFICATION
SECTORIELLE

Prenez contact avec un centre de validation [> page 9-10].



**AUTRES
METIERS**
PROCHES DU SECTEUR
DE LA **CONSTRUCTION**

**Installateur électricien résidentiel ;
Installateur électricien industriel ;
Grimpeur élagueur.**

Et bientôt disponibles à la validation :

- Installateur électricien tertiaire ;
- Jardinier d'entretien ;
- Jardinier d'aménagement.

Renseignez-vous !

En région wallonne **0800 939 91**

À Bruxelles **0800 555 66**

**Pour vous inscrire,
prenez contact avec les Centres de validation**

BRUXELLES - BRABANT

Maçon | Installateur-Sanitaire | Carreleur |

Installateur électricien résidentiel (à partir de mai 2009)

> *Bruxelles Formation Construction*

Chaussée de Vilvorde, 66 – 1120 Neder-Over-Hembeek

Contact: Maryse THOREZ | 02 247 04 42

m.thorez@bruxellesformation.be

Carreleur | Peintre en bâtiment

> *Espace Formation PME*

Rue de Stalle, 292 bis – 1180 Uccle

Contact: Nathalie QUENON | 070 22 77 77 | validation@efpme.be

Monteur en Chauffage central

> *Format PME*

Créalys, rue Saucin 66 à 5032 Gembloux (les Isnes)

Contact: Rita JADIN | 081 58 53 63 | formatpme.crealys@ifapme.be

Peintre en bâtiment

> *Forem Formation Tubize*

Rue de Bruxelles, 109 – 1480 Tubize

Contact: XXXXXXXXXXXXXXXXXXXXXXXXXXXXXXXXXXXXXXX

HAINAUT

Carreleur | Conducteurs d'engins de terrassement |

Couvreur | Maçon | Peintre en bâtiment |

Installateur électricien résidentiel (à partir de mai 2009)

> *Construform*

Rue du 11 novembre, 83 – 6200 Châtelaineau

Contact: Jean-Pierre LEQUIEU | 071 24 27 11

jeanpierre.lequieu@forem.be

Installateur sanitaire

> *Mouscron-Comines-Picardie*

Rue Romaine, 40 – 7780 Comines

Contact: Xavier COPPE | 056 56 03 69 | coppe@swing.be

Peintre industriel

> *Centre de compétence Peinture industrielle (PIGMENTS)*

Quai du Pont Canal, 5 – 7110 Strépy-Bracquegnies

Contact: Hilda DE BOECK | 064 31 20 50 | hilda.deboeck@forem.be

NAMUR-LUXEMBOURG

Couvreur

> *FormatPME*

Crealys, Rue Saucin, 66 – 5032 Gembloux (Les Isnes)

Contact: Rita JADIN | 081 58 53 63 | formatpme.crealys@ifapme.be

Carreleur

> *Centre promotion sociale Libramont*

Rue de la Converserie, 44 – 6870 Saint-Hubert

Contact: Aurore RULEMONT | 061 22 46 71

promsocarulemont@yahoo.fr

Monteur frigoriste |

Monteur en chauffage central (à partir de mai 2009)

> *Centre Sud-Luxembourg*

Chemin de Weyler, 2 – 6700 Arlon

Contact: XXXXXXXXXXXXXXXXXXXXXXXXXXXX

Peintre en bâtiment

> *Forem Formation Tubize*

Rue de Bruxelles, 109 – 1480 Tubize

Contact: XXXXXXXXXXXXXXXXXXXXXXXXXXXX

LIÈGE

Maçon | Monteur en chauffage central (à partir de mai 2009)

> *Château Massart*

Rue du Château Massart, 70 – 4000 Liège

Contact: Maria Sorce | 04 229 84 20 | validation@formation-pme.be

Carreleur | Couvreur | Maçon

> *Construform*

Rue de Wallonie, 21 – 4460 Grâce-Hollogne

Contact: Daniel Chatelain | 04 247 68 54 | daniel.chatelain@forem.be

Installateur Sanitaire | Maçon

> *Le Forem Centre Verviers*

Rue Biolleux, 8 – 4800 Petit Reichain

Contact: Angèle Rassenfosse | 087 32 71 04

angele.rassenfosse@forem.be

Carreleur

> *Le Forem Ensival*

Rue des chapeliers, 128 – 4800 Ensival

Contact: Angèle Rassenfosse | 087 32 54 73

angele.rassenfosse@forem.be

Quelques conseils

Avant la validation de vos compétences :

- Disposer d'une **expérience pratique du métier** est nécessaire ;
- Lors de votre contact avec le centre de validation, **demandez des informations** sur la tâche à réaliser et les critères d'évaluation ;
- Profitez de la **brève guidance** qui est organisée dans le centre de validation pour avoir une idée correcte de la tâche que vous aurez à réaliser.

Avec tout cela, vous augmenterez vos chances de réussite !

Le jour de la validation de vos compétences :

... c'est comme au boulot !

- Il faut être **présent à l'heure** qui vous a été indiquée ;
- Toutes les explications nécessaires vous seront données. **Posez des questions** si vous ne comprenez pas la tâche à réaliser ;
- Ne perdez pas votre temps, **organisez bien votre travail** suivant les consignes ;
- Attention à la **sécurité** et au **respect de l'environnement** !

Après la validation de vos compétences :

- Vous recevrez votre Titre de compétence **à votre domicile par la poste** ;
- **Utilisez votre Titre de compétence** sur le marché de l'emploi ou lors de la reprise en formation ;
- Si vous n'avez pas obtenu votre Titre de compétence, vous pouvez prendre rendez-vous avec votre centre de validation pour recevoir des informations sur vos **forces et faiblesses** et des conseils pour améliorer vos compétences.

Renseignez-vous !

- **En Wallonie:**

0800 939 91 | www.leforem.be
Carrefour Emploi Formation

- **à Bruxelles:**

0800 555 66 | www.bruxellesformation.be
Bruxelles Formation Carrefour, de 9h à 12h30

- Sur www.validationdescompetences.be

ENSEMBLE, POUR VALIDER LES COMPÉTENCES !



Confédération Construction Wallonne



Confederatie Bouw Brussel-Hoofdstad
Confédération Construction Bruxelles-Capitale

CGSLB

CGSLB
SYNDICAT LIBÉRAL



Avec le soutien de
l'Union européenne



www.bruxellesformation.be



www.cfwb.be



www.leforem.be



www.ifapme.be



www.efpme.be



Fonds de Formation professionnelle de la Construction
Rue Royale 45 - 1000 Bruxelles
bruxelles@fvbffc.be • 02 210 03 93
www.laconstruction.be



VALIDATION
des COMPÉTENCES

Consortium de VALIDATION des COMPÉTENCES
Rue de Stalle, 67 – 1180 Bruxelles
www.validationdescompetences.be

Éd. resp. A. Kock, 67 rue de Stalle, 1180 Bxl. | 09/2008 | graphisme@vbtcens.be

VALIDEZ VOTRE EXPÉRIENCE DANS LE SECTEUR DE LA CONSTRUCTION



VALIDATION
des COMPÉTENCES

