

Vous aimez le travail manuel ? Ou pianoter sur le clavier d'un ordinateur ? Vous préférez travailler seul ou en équipe ? Sur chantier ou en atelier ? Dans une grande ou une petite entreprise ? Choisissez l'électricité et toutes ces possibilités s'offriront à vous. Le secteur des électriciens vous réserve à coup sûr le job qui vous colle à la peau : un bel avenir vous y attend.

Validez votre expérience pour les métiers de :



Installateur électricien industriel (H/F)

Vous savez :

- À partir de plans et de schémas, installer, raccorder, mettre en service, entretenir et réparer des équipements et des installations électriques industriels basse tension dans le respect des règles de sécurité et d'environnement en vigueur et des normes applicables.

Alors, validez votre expérience dans les Centres :

- *Forem Formation Hainaut occidental / Centre de Tournai*
Chaussée de Bruxelles, 68 – 7500 Tournai
Contact: Christian Parent | tel : 069 88 16 00
christian.parent@forem.be | www.leforem.be
- *Forem Formation / Technofutur Industrie*
Avenue Georges Lemaître, 15 – 6041 Gosselies
Contact: Jean-Claude Légipont | tel : 071 91 94 50
jean-claude.legipont@tfindustrie.be | www.tfindustrie.be
- *Bruxelles Formation / Bruxelles Formation Industrie*
Chaussée de Mons, 1140 – 1070 Bruxelles
Contact: Stefano Montel | tel : 02 558 86 53
s.montel@bruxellesformation.be | www.bruxellesformation.be



Installateur électricien résidentiel (H/F)

Vous savez :

- Réaliser, à l'intérieur comme à l'extérieur des bâtiments, les travaux d'installation et/ou d'adaptation électrique destinés à l'éclairage, au chauffage et à l'alimentation des appareils électriques fixes ;
- Poser et raccorder les appareils fixes ;
- Assurer la mise en service, le dépannage ou la maintenance ;
- Dans le respect du règlement général sur les installations électriques (RGIE).

Alors, validez votre expérience dans les Centres :

- *Forem Formation Hainaut Occidental / Centre de Tournai*
Chaussée de Bruxelles, 68 – 7500 Tournai
Contact: Christian Parent | tel : 069 88 16 00
christian.parent@forem.be | www.leforem.be

- *Bruxelles Formation / Bruxelles Formation Construction*
Chaussée de Vilvorde, 66 – 1120 Neder-Over-Heembeek
Contact: Maryse Torez | tel : 02 247 04 40
m.torez@bruxellesformation.be | www.bruxellesformation.be

- *IFAPME / CFPME*
rue Fédis, 61 – 5500 Dinant
Contact: Christine Lona | tel : 082 21 35 80
christine.lona@cfpmedinant.be | www.cfpmedinant.be

- *Centre de validation des compétences de l'Enseignement de Promotion Sociale de Liège*
Rue Saint-Laurent, 33 – 4000 Liège
Contact: Nicolas Renonnet | tel : 04 223 11 31
nicolas.renonnet@isl.be | www.isl.be



Monteur frigoriste (H/F)

Vous savez :

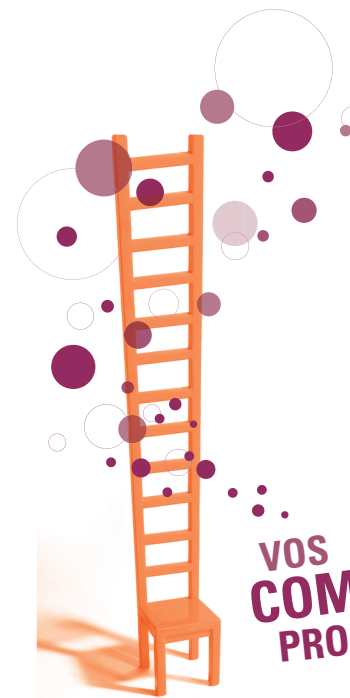
- Procéder au montage des composants d'installations frigorifiques, de conditionnement d'air et de pompes à chaleur ;
- Procéder au test de pression de l'installation sous gaz inerte et anhydre ;
- Vous assurer que l'installation est conforme pour la procédure de mise en service ;
- Dans le respect de la législation en vigueur (règles de sécurité, d'hygiène et d'environnement).

Alors, validez votre expérience dans les Centres :

- *Forem Formation / Centre de Mons*
Rue des Verts-Pâturages, 10 - 7000 Mons
Contact: Marie-Paule Denamur | tel : 065 40 21 30
mariepaule.denamur@forem.be | www.forem.be
- *Centre de validation des compétences de l'Enseignement de Promotion Sociale Sud-Luxembourg*
Chemin de Weyler, 2 – 6700 Arlon
Contact: Thierry Lodomez | tel : 063 23 02 40
cvdc@promsoc-arlon.be | www.validationdescompetences.be
- *IFAPME / FORMATPME / FORMATCLIM*
Rue Saucin, 66 – 5032 Gembloux (Les Isnes)
Contact: Jérémie Fraselle | tel : 081 58 53 63
jeremie.fraselle@ifapme.be | www.ifapme.be
- *EFPME / Espace Formation PME Infac-Infobo*
Rue de Stalle, 292b – 1180 Bruxelles
Contact: Nathalie Quenon | tel : 02 334 90 18
n.quenon@efpme.be | www.efpme.be

Et bientôt disponibles à la validation :

- Installateur électricien tertiaire
- Technicien des arts de la scène



**VOS
COMPÉTENCES
PROFESSIONNELLES
ONT DE LA VALEUR
FAITES-LES RECONNAÎTRE
OFFICIELLEMENT & GRATUITEMENT !**

Après **une épreuve de validation**, obtenez
un **Titre de compétence lié** aux métiers suivants :

Aide-ménagère, aide-comptable, assistante-ménagère en collectivité, assistant de production des industries alimentaires, auxiliaire technique de spectacle, **C**arreleur, coffreur, coiffeur, conducteur d'engins de terrassement, couvreur, **D**écoupeur-désosseur, **E**mplé administratif, employé administratif des services commerciaux, **I**nstallateur électricien industriel, installateur électricien résidentiel, installateur électricien tertiaire, installateur sanitaire, **G**rimpeur-élagueur, **J**ardinier d'entretien de parcs et jardins, **M**açon, mécanicien automatique, mécanicien d'entretien industriel, mécanicien d'entretien des voitures particulières et véhicules utilitaires légers, mécanicien réparateur des voitures particulières et véhicules utilitaires légers, monteur en chauffage central, monteur frigoriste, **O**pérateur de production des industries alimentaires, opérateur de production des industries chimiques, opérateur de production des industries pharmaceutiques, opérateur de production en plasturgie, opérateur de production des industries du verre, opérateur call center, ouvrier boulanger-pâtissier, ouvrier de voirie, **P**eintre en bâtiment, peintre industriel, plafonneur, poseur de fermetures menuisées, préparateur-vendeur en boucherie, **R**éceptionniste-téléphoniste, **T**echnicien des arts de la scène, technicien help desk, technicien PC/réseaux, technicien en système d'usinage, tôlier industriel, tuyautier industriel, etc.

Qui ?

Accessible à toute personne (H/F) dès 18 ans.

Où ?

Dans un Centre de validation des compétences agréé en Wallonie et à Bruxelles en fonction des Titres de compétence concernés.

Comment ?

1. Demande et inscription dans un Centre de validation;
2. Passage d'une épreuve de validation gratuite & confidentielle (mise en situation professionnelle);
3. Obtention du Titre de compétence attestant votre maîtrise d'une partie de métier.

3 bonnes raisons de valider votre expérience professionnelle

- Les Titres de compétence résultent de la collaboration de l'enseignement, de la formation, des employeurs, des travailleurs et des secteurs professionnels;
- Reconnus par la Région wallonne, la Communauté française et la Région de Bruxelles-Capitale, les Titres de compétence constituent une preuve officielle de votre expérience;
- Sésame à l'emploi (les Titres de compétence sont reconnus par Le Forem et ACTIRIS) et à la formation (grâce aux Titres de compétence, vous définissez votre parcours et allégez votre formation).

5 conseils AVANT de vous inscrire à une épreuve de validation

- Disposer d'une expérience professionnelle réelle et/ou avoir bénéficié d'une formation;
- Soyez motivé;
- Consultez le site: www.validationdescompetences.be;
- Renseignez-vous auprès d'un conseiller en orientation;
- Profitez du conseil en guidance dans un Centre de validation.

3 conseils APRÈS la validation

- Gardez le contact avec votre conseiller;
- Faites valoir vos Titres auprès du Forem, de Bruxelles Formation, de l'Enseignement de Promotion Sociale, de l'IFAPME et du SFPME et des Services Publics de l'Emploi (Le Forem ou ACTIRIS);
- Présentez vos Titres lors d'un entretien d'embauche.

Renseignez-vous !

0800 939 91 | 02 502 38 74

- En Région wallonne: Carrefour Emploi Formation
N° Vert du Forem: 0800 93 991 | www.leforem.be
- En Région de Bruxelles-Capitale: Bruxelles Formation Carrefour
Tél. 02 502 38 74 | www.bruxellesformation.be
- Sur www.validationdescompetences.be



Formelec asbl
Centre pour l'éducation et
la formation professionnelle
Secteur des électriciens
Avenue du Marly 15 - 1120 Bruxelles
info@vormekek-formelec.be • 02 476 16 76
www.vormekek-formelec.be



VALIDATION
des COMPÉTENCES

Consortium de VALIDATION des COMPÉTENCES
Rue de Stalle, 67 - 1180 Bruxelles
www.validationdescompetences.be



**VALIDEZ VOTRE
EXPÉRIENCE
DANS LE SECTEUR
DES ÉLECTRICIENS**

